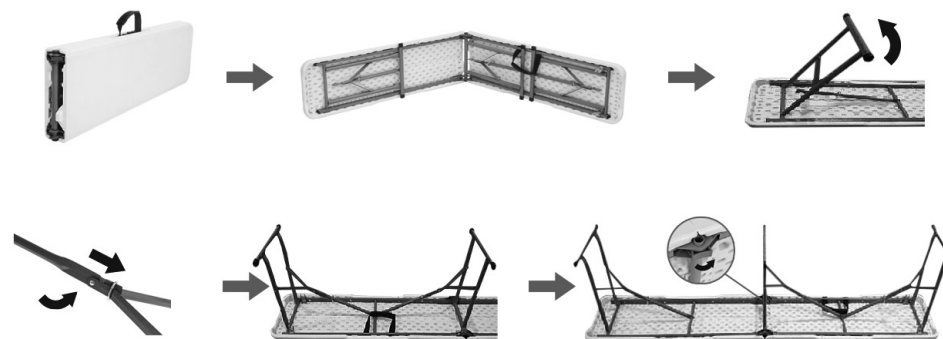




ROZKŁADANIE ŁAWKI



ŁAWKA KATERINGOWA

Instrukcja obsługi

PL

PRZECZYTAJ UWAŻNIE I ZACHOWAJ NA PRZYSZŁOŚĆ!

Instrukcje Bezpieczeństwa:

Wyłącznie do użytku prywatnego.

Umieść mebel z dala od ognia, grilla lub innego źródła ciepła.

Przed każdym użyciem i po każdym użyciu sprawdź czy ławka została prawidłowo rozłożona. Upewnij się, że mechanizm składanych nóg jest w pełni zablokowany.

Importer:
F.H. Mirpol Emil Dudzik
ul. Ciasna 3, 35-232 Rzeszów
kontakt@mirpol.rzeszow.pl
www.mirpol.rzeszow.pl

Mirpol

UWAGA! upewnij się, że wszystkie śrubki są dokręcone.

Nigdy nie obciążaj ławki ponad limit wagowy.

Maksymalne obciążenie: 180kg

Składanie i przechowywanie

Aby złożyć ławkę, wykonaj powyższe kroki w odwrotnej kolejności.

Wybierz suche i dobrze przewietrzone miejsce na przechowywanie.

Czyszczenie i pielęgnacja

Należy przechowywać w suchym, zadaszonym miejscu poza użytkowaniem a szczególnie podczas mokrych warunków atmosferycznych.

Aby cieszyć się użytkowaniem mebli przez dłuższy czas, do czyszczenia należy użyć wilgotnej ściereczki i delikatnego detergentu.

Nigdy nie używaj detergentów alkalicznych lub kwaśnych, detergentów na bazie rozpuszczalników, wody chlorem lub pary do czyszczenia stołu, ponieważ środki te mogą uszkodzić tworzywo.

ŁAWKA KATERINGOWA VIVID

PL | LEKKA, SKŁADANA ŁAWKA

Wymiary: 183 x 28 cm
Siedzisko z HDPE. Stalowa konstrukcja.
Maksymalne obciążenie: 180 kg

EN | FOLDABLE CATERING BENCH

Size: 183 x 28 cm
Seating from HDPE. Construction: steel.
Max load limit: 180 kg



5 902659 146212